

PLAN ESTRATÉGICO 2018-2020

**“Valor
Compartido”**

Nuestro Plan Estratégico 2020 tiene como lema la creación de “Valor Compartido” mediante la definición de un modelo de gestión basado en la innovación, la generación de conocimiento e influencia en la comunidad, la promoción del talento y la gestión de la sostenibilidad.



A. CRECIMIENTO RESPONSABLE

TRANSPARENCIA Y GESTIÓN RESPONSABLE

Áreas de negocio

tecnología	servicios
construcción	ingeniería
materiales	agricultura

Transparencia y buen gobierno

- + Controles riesgos penales
- + Gobernanza
- + Negocio responsable

Medidas o controles de riesgo dentro del plan de prevención de delitos

Incorporación de un nuevo DG para la zona centro Sur

Consecución de la certificación del sistema de gestión de Compliance penal UNE 19601 para el grupo

Crecimiento responsable

19¹
Empresas, que
corresponde al
97%
del negocio

+571 M€
Facturación
en 2019

2,3 M€
Impuestos pagados
sobre beneficios



43%
crecimiento en la producción
respecto a 2018



Reforzamos nuestro sistema ético.
Actualizamos nuestra Política de Cumplimiento y conseguimos la doble certificación en RSC y en Cumplimento.

Realizamos formaciones específicas para el personal especialmente expuesto al riesgo.

Responsabilidad en la cadena de suministro



+1.400
Evaluaciones a proveedores bajo criterios sociales y/o ambientales

¹El alcance de los datos incluidos en esta memoria engloba las 19 empresas detalladas en el apartado "7. Sobre este informe".

SOSTENIBILIDAD AMBIENTAL

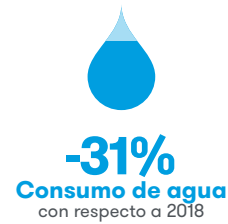
Gestión ambiental



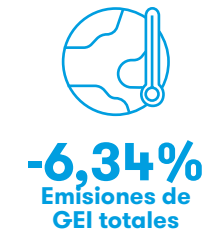
88,5%
Aumento de los recursos económicos dedicados al medio ambiente con respecto a 2018



Consumo responsable de recursos y economía circular



Prevención del cambio climático



Protección de la biodiversidad

+1.150
Árboles plantados en 2019

8
Hectáreas restauradas de una zona explotada anteriormente



B. TALENTO

EQUIPO HUMANO

Estabilidad en el empleo



3.741
Personas



+2,7%
Crecimiento
de la plantilla
2019 respecto a 2018



Contamos con un
Plan de retribuciones

Desarrollo

39.814
Horas de formación
anuales

88%
De nuestros empleados
recomiendan Sorigué
como empresa para trabajar



Igualdad y diversidad

+9%
de mujeres
en plantilla
que en 2018

10%
Disminución de la
brecha salarial

12
Empresas del
grupo con un
Plan de Igualdad

2,65%
Ratio de integración
de personas con
discapacidad

Reconocimiento como
Empresa Solidaria
por el programa Incorpora.

incorpora
de 'la Caixa'

Participantes del Pacte
del Temps. Proyecto del
Ayuntamiento de Barcelona.

Pacte del
Temps

Obtención del
certificado Bequal.

bq
bequal

C. CONOCIMIENTO

Innovación

5+2
5 proyectos de innovación
en curso y 2 finalizados

+1 M€
En proyectos
subvencionados

6
convenios
Alianzas para el impulso
de la innovación

Digitalización

100%
de la plantilla
Con recursos y soluciones de Office 365

100%
de la plantilla
Renovación de equipos informáticos

Plan
sistemas de la información
30% de incremento anual en 2019

D. INFLUENCIA

Retorno a la comunidad

40
Patrocinios

+6.000
Visitas al museo
de la Fundación

Participamos en un proyecto pionero junto con el **Ayuntamiento de Barcelona** y el movimiento **Economía del Bé Comú**.

Primera exposición en Madrid de la **Fundació Sorigué**



Comunicación y relaciones institucionales

14
Canales de comunicación
permanentes
a través de redes sociales y webs del grupo

+10
Formamos parte de los Patronatos
o Consejos de Fundaciones
empresariales y culturales

26
Actividades y acciones de RRPP
con grupos de interés

130
Proyectos audiovisuales
Proyección de la actividad del grupo a
través de la imagen